

LISTE DES RESSOURCES ESSENTIELLES

MRC DES JARDINS-DE-NAPIERVILLE Organismes communautaires

Sourire sans fin

Sur appel:

Popote roulante les mardis (livraison à St-Rémi seulement)

Aide alimentaire les jeudis et vendredis (livraison Jardins de Napierville)

Territoire desservi: Jardins-de-Napierville

2A rue Sainte-Famille, Saint-Rémi, 450 454-5747

Service d'action bénévole Au coeur du Jardin - Saint-Rémi

Coordination des bénévoles, contact téléphonique et livraison gratuite de repas (\$) congelés faible en sel, sucre et gras

Territoire desservi: Jardins-de-Napierville

1030 rue Notre-Dame, Saint-Rémi, 450 454-6567

Les personnes intéressées à faire du bénévolat doivent faire preuve de patience. Dans les circonstances actuelles, de nombreuses mesures doivent être prises en compte afin d'éviter la contagion.

Service d'action bénévole Au coeur du Jardin - Napierville

Soutien communautaire, appel d'amitié et livraison gratuite de repas (\$) congelés faible en sel, sucre et gras. Livraison pour personnes de 65 ans et plus malades ou vivant des difficultés.

Territoire desservi: Napierville, Saint-Cyprien, Saint-Jacques-le-Mineur et Saint-Patrice-de-Sherrington

262-A rue de l'Église, Napierville, 450 245-7868

Laisser un message téléphonique.

Service d'action bénévole Au coeur du Jardin -Hemmingford

Livraison gratuite de repas (\$) congelés faible en sel, sucre et gras. Livraison pour personnes de 65 ans et plus malades ou vivant des difficultés.

Territoire desservi: Hemmingford, Saint-Bernard-de-Lacolle et Saint-Patrice-de-Sherrington

476 rue Frontière, Hemmingford, 450 247-2893

Laisser un message téléphonique.

LISTE DES RESSOURCES ESSENTIELLES

MRC DES JARDINS-DE-NAPIERVILLE Organismes communautaires

Société Saint-Vincent-de-Paul de Napierville

Dépannage alimentaire sur place

Territoire desservi: Napierville, Saint-Cyprien, Saint-Patrice-de-Sherrington, Hemmingford et environ.

459 rue Saint-Jacques, Napierville 438 884-9777

Sur rendez-vous seulement. Appel téléphonique de 8h à 16h, du lundi au vendredi

Le Campagnol - Groupe d'entraide en santé mentale

Ligne de soutien téléphonique pour support en santé mentale.

Territoire desservi: Jardins-de-Napierville

94 rue Saint-André, Saint-Rémi, 450 454-5121, entraide@campagnol.qc.ca

Lundi au jeudi, de 10h à 16h.

Popote roulante Hemmingford

Livraison de repas

Territoire desservi: Hemmingford et environ

450 247-3330

Livraison les jeudis matins.

Fonds d'urgence et paniers de Noel Hemmingford

Fonds d'urgence et aide alimentaire

Territoire desservi: Hemmingford

Contactez Sandra Dauphinais au 450-247-3330

Lignes téléphoniques

Lignes d'information sur le COVID-19

Ligne sans frais : 1 877 644-4545

Du lundi au vendredi, de 8 h à 18 h

Service de consultation téléphonique
psychosociale Info-Social : 811

Ligne d'écoute Entraide

Extérieur de Montréal, sans frais:

1 855 EN LIGNE (365-4463)

La ligne d'écoute est accessible
7 jours par semaine, de 8 h à minuit

LISTE DES RESSOURCES ESSENTIELLES

MRC DES JARDINS-DE-NAPIERVILLE

Épiceries et denrées alimentaires

Métro L'Épicier - Marché Corriveau*

Commandes d'épicerie par téléphone et livraison (*favoriser les commandes téléphoniques*)

Territoire desservi: Napierville, Saint-Cyprien, Hemmingford, Saint-Bernard-de-Lacolle, Saint-Jacques-le-Mineur et Saint-Patrice-de-Sherrington

370 rue Saint-Jacques, Napierville, 450 245-3316 poste 0, ma000530opr@metro.ca

Livraison seulement pour les 65 ans et plus isolés pour les commandes de 50\$ et plus (gratuit).

Commandes prisent les mardis et vendredis entre 9h et midi (livraison en PM ou le lendemain).

Mangeons Maison*

Livraison de repas frais et congelés (individuel et familial)

Territoire desservi: Jardins-de-Napierville

470 rue Saint-Jacques, Napierville, 450 245-0220, <https://mangeonsmaison.com/menu-de-la-semaine>

Marché Monchamps Sherrington

Livraison d'épicerie

Territoire desservi: Saint-Patrice-de-Sherrington

482 rang St-Patrice, Saint-Patrice-de-Sherrington, 450 454-3850

Livraison pour les personnes âgées de 65 ans et + seulement.

Buffet du Chef

Préparation de mets cuisinés (2 ou 4 portions) - Livraison disponible

Territoire desservi: Jardins-de-Napierville

81 Rue de l'Église Napierville, 450 245-7044, Facebook : Buffet du chef

Du lundi au vendredi, de 10h à 17h

**Possibilité de payer par chèque, exceptionnellement pour les gens de 70 ans et plus n'ayant pas de carte de crédit. Mettre le chèque dans un sac de plastique transparent de type Ziploc.*

LISTE DES RESSOURCES ESSENTIELLES

MRC DES JARDINS-DE-NAPIERVILLE

Épiceries et denrées alimentaires

IGA Extra Supermarché Primeau

Livraison d'épicerie (commande par téléphone ou par internet)

Territoire desservi: Saint-Rémi, Saint-Michel, Sainte-Clotilde, Saint-Édouard et Saint-Patrice-de-Sherrington
810 rue Saint-Paul, Saint-Rémi, 450 454-2262, iga.ca

Marché Tradition Hemmingford*

Livraison d'épicerie

Territoire desservi: Hemmingford et environ
504 rue Frontière, Hemmingford, 450 247-2712

*Livraison les mardis, jeudis et samedis (possibilité d'appeler en tout temps). Priorité aux personnes âgées.
 Paiement par carte de crédit seulement.*

Marché Cardinal

Prêt à manger, boîte viande et poisson

Territoire desservi: Jardins-de-Napierville
1455 rue Principale, Saint-Michel 450-454-3700, www.marchecardinal.ca
Livraison pour commande de 60\$ et +, paiement carte de crédit (\$ comptant possible)

Boutique Bon Boeuf

Livraison de viande directement de la ferme d'élevage et également de plats préparés.

Territoire desservi: Hemmingford Canton et Village
122 rang Duncan, St-Chrysostôme, boutiquebonboeuf@gmail.com, 450 826-0520
boutiquebonboeuf.com

**Possibilité de payer par chèque, exceptionnellement pour les gens de 70 ans et plus n'ayant pas de carte de crédit. Mettre le chèque dans un sac de plastique transparent de type Ziploc.*

LISTE DES RESSOURCES ESSENTIELLES

MRC DES JARDINS-DE-NAPIERVILLE Pharmacies et CLSC

CLSC Jardin-du-Québec Saint-Rémi et Napierville

Soins de santé

Territoire desservi: Jardins-de-Napierville

Saint-Rémi: 2 rue Sainte-Famille, 450 454-4671

Napierville: 509 rue Saint-Jacques, 450 245-3386

Si vous présentez les symptômes suivants : fièvre, toux ou difficultés respiratoires, téléphonez au numéro sans frais le 1-877-644-4545 pour connaître la marche à suivre.

Pharmacie Uniprix L. Gaboriault. M-C Émond & R. Côté

Livraison de médicaments

Territoire desservi: Napierville, St-Cyprien, Saint-Jacques-le-Mineur, Saint-Patrice-de-Sherrington et Hemmingford

343 rue Saint-Jacques, Napierville, 450 245-3383

Livraison les vendredis seulement pour les municipalités autres que Napierville et St-Cyprien.

Les livreurs ne rentrent pas dans la maison (contact visuel seulement)

Paielement seulement par carte de crédit. Possibilité de faire les commandes en ligne aussi sur uniprix.com

Pharmacie Proxim Maxime Lemieux

Livraison de médicaments

Territoire desservi: Napierville, Saint-Jacques-le Mineur, Saint-Édouard, Saint-Patrice-de-Sherrington, Saint-Bernard-de-Lacolle et Hemmingford

515 rue Saint-Jacques, Napierville, 450 245-3305

Livraison gratuite à tous les jours de la semaine.

Uniprix Viviane Jbeili et Louise Chouinard

Livraison de médicaments

Territoire desservi: Saint-Rémi, Saint-Michel, Saint-Édouard et Sainte-Clotilde

789 rue Saint-Paul, Saint-Rémi, 450 992-1991

Paielement débit ou crédit

Pharmacie Brunet C. Plamondon

Livraison de médicaments

Territoire desservi: Hemmingford et environ

535 Rue Frontière, Hemmingford, 450 247-3555

Proxim Bergeron et Coulombe

Livraison de médicaments

Territoire desservi: Saint-Rémi, Saint-Michel, Saint-Édouard, Sainte-Clotilde et Saint-Patrice-de-Sherrington

97 rue Lachapelle, Saint-Rémi, 450 454-5131

PRÉCAUTIONS À PRENDRE

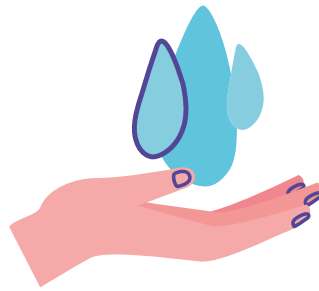
Pour davantage d'informations, consultez le site internet www.quebec.ca/coronavirus

Si vous présentez des symptômes de fièvre, toux ou difficultés respiratoires:

- Appelez la ligne Info coronavirus au 1-877-644-4545 sans frais
- Ne vous présentez pas dans les CLSC, cliniques ou urgences.
- Si vous avez de grandes difficultés à respirer: Appeler le 911
- Si vous éprouvez de l'anxiété ou des signes de dépression : Appeler le 811



Toussez dans votre coude



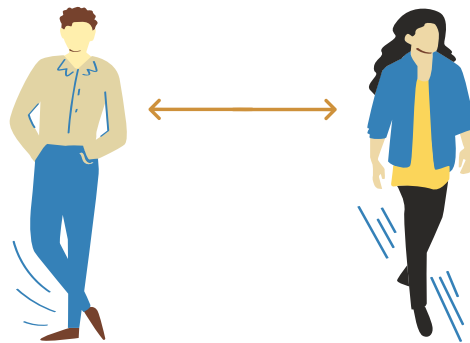
Lavez vos mains



Jetez vos mouchoirs



Respectez la consigne de rester à la maison



Gardez une distance minimum de 2 M



Grand Montréal

Pour trouver des ressources!

Aide alimentaire ou matérielle, emploi, soutien aux personnes âgées... et tout autre besoin social



211qc.ca



2-1-1